

SALLE CAVEAU

Niché au cœur du centre historique de Fribourg, notre caveau aménagé tout confort est l'endroit idéal pour transformer vos événements, qu'ils soient professionnels ou privés, en moments mémorables. Avec sa terrasse spacieuse offrant une vue panoramique sur la vieille ville, cet espace unique allie charme historique et confort moderne pour créer une ambiance à la fois chaleureuse et sophistiquée.

espace

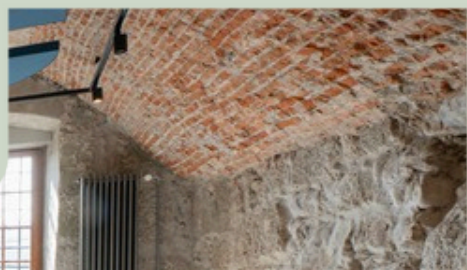


TABLE DES MATIÈRES

Description	03
<hr/>	
Equipements disponibles	04
<hr/>	
Tarifs	05
<hr/>	
Conditions de location	07
<hr/>	
Règlement	09
<hr/>	
Images	13
<hr/>	
Plan	16
<hr/>	
Contact	17



DESCRIPTION

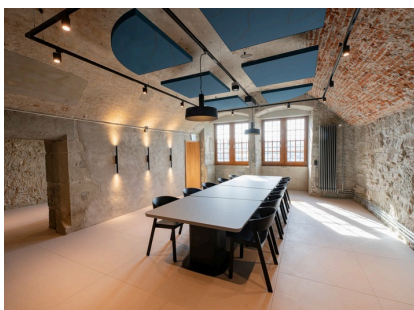
L'espace se divise en trois zones distinctes : une grande salle principale, une salle annexe plus intime, idéale pour des activités complémentaires, et une terrasse offrant une vue panoramique.



Espace B – Rue des Alpes 14, 1700 Fribourg – Etage -1



Le caveau convient parfaitement aux événements professionnels, aux réunions familiales, aux expositions ou toute autre occasion.



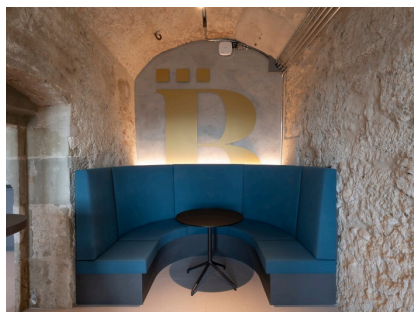
Salle principale



42 m²



16 places assises



Salle annexe



18 m²



10 places assises



Terrasse



65 m²



24 places assises



Capacité maximale des salles : 40 personnes debout



Le caveau est accessible aux personnes à mobilité réduite. Veuillez noter que les toilettes adaptées se trouvent à l'étage du magasin et que l'accès à la terrasse n'est pas possible depuis le caveau.

ÉQUIPEMENTS DISPONIBLES

Matériel technique

- Ecran de présentation 65" avec vidéo et connexion ClickShare*
- Flipchart et tableau blanc*
- Enceintes pour diffusion de musique
- Wifi

Cuisine équipée

- Vaisselle pour 30 personnes
- Batterie de cuisine et ustensiles
- Réfrigérateur et petit congélateur
- Plaques de cuisson et four
- Lave-vaisselle
- Machine à café Nespresso
- Bouilloire

Accessibilité

- Serrure à code
- Ascenseur
- Arrêt de bus à 200 mètres
- Parking des Alpes à 10 mètres



TARIFS

Tous les tarifs communiqués incluent la TVA.

Que vous optiez pour la location du Caveau ou en association avec un service de collation ou de dégustation, nous ajustons nos prestations en fonction de vos besoins.

Location semaine

Matinée
08h - 12h
CHF 100.-

Après-midi
13h - 17h
CHF 100.-

Journée
08h - 17h
CHF 200.-

Soirée
(du lundi au jeudi)
18h - 22h
CHF 150.-

Soirée
(vendredi)
18h - 02h
CHF 200.-

Location weekend et jours fériés

Samedi
journée
09h - 02h
CHF 350.-

Dimanche
journée
09h - 02h
CHF 350.-

Jours fériés
journée
09h - 02h
CHF 350.-

TARIFS

Tous les tarifs communiqués incluent la TVA.

Collation, dégustation et restauration

Croissants

CHF 2.50/personne

Fruits

CHF 1.50/personne

Ajoutez une note de saveur à vos réunions avec une pause gourmande à base de croissants ou de fruits lors de la réservation en ligne.

Envie de convivialité ? Offrez à vos invités une dégustation de vins en présence de notre caviste, sous réserve de disponibilité*.

Pour vos repas de midi ou du soir, notre restaurant partenaire, l'Aigle Noir, se fera un plaisir de vous accueillir.

Café et eau

De l'eau plate et gazeuse (bouteille de 1 litre) ainsi que des capsules à café sont à votre disposition au caveau.

Capsule à café

CHF 1.-/pièce

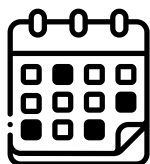
Eau gazeuse
ou plate

CHF 1.50/pièce

La consommation d'eau (par bouteille entamée) ou de capsules à café sera ajoutée à la facture finale de location.

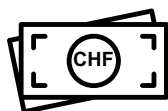
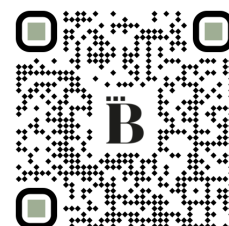
*Merci de bien vouloir formuler la demande lors de votre réservation en ligne dans la partie "2. Informations sur la commande" afin de prendre contact avec vous.

CONDITIONS DE LOCATION



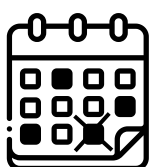
Disponibilité

La disponibilité du Caveau est consultable ici: <https://2reserve.app/BourgeoisieDeFribourg>
Toute réservation doit être effectuée en remplissant ce formulaire.



Paiement

Une facture vous sera envoyée après votre location.
Le montant total doit être réglé au plus tard 30 jours après la réception de la facture.



Annulation

Délai avant la date de location	Frais d'annulation
Plus de 30 jours	Aucun frais
Entre 15 et 30 jours	50% du montant dû
Moins de 15 jours	100% du montant dû

CONDITIONS DE LOCATION



Matériels sur demande

L'écran de présentation, le flipchart et le tableau blanc sont disponibles sur demande. Merci de faire la demande lors de votre réservation en ligne dans la partie "2. Informations sur la commande".



Nettoyage

L'espace doit être restitué dans son état initial, ce qui inclut: nettoyage des sols et surfaces, remise en place des tables et chaises, rangement de la vaisselle et des appareils électroniques.

En cas de non-respect de ces consignes, un montant forfaitaire de minimum CHF 50.- sera facturé.



Contrôle et inventaire

Un état des lieux de sortie sera réalisé, en l'absence du locataire. En cas de dommages, une facture pour les réparations ou le remplacement sera envoyée au locataire.

Une liste des prix pour la vaisselle sera affichée sur place. Pour les appareils, un devis de réparation ou de remplacement sera présenté afin de justifier les frais engagés.

RÈGLEMENT

1. Objet de la location

Le caveau et la terrasse peuvent être loués par des particuliers pour des événements privés tels que des anniversaires, réceptions, apéritifs ainsi que par des professionnels pour des séances, workshops, séminaires ou team building. Pour toute autre utilisation, comme des expositions, concerts ou autres événements spécifiques, veuillez nous contacter pour des informations complémentaires.

L'utilisation du caveau et de la terrasse doit se conformer aux conditions définies ci-dessous.

2. Horaires d'utilisation

Les horaires de location sont définis lors de la réservation.

3. Capacité de l'espace

La capacité des différents espaces est définie dans le présent document. La capacité maximale de location est de 40 personnes debout.

Le respect de ces limites est impératif pour des raisons de sécurité et de confort.

Capacité
maximale
40 personnes

4. Réservation

Toute réservation doit être effectuée en remplissant le formulaire sur la plateforme suivante : <https://2reserve.app/BourgeoisieDeFribourg>

Matériel
professionnel
disponible sur
demande

Le matériel professionnel (écran de présentation, flipchart et tableau blanc) est disponible sur demande. Celle-ci s'effectue lors de la réservation en ligne dans la partie "2. Informations sur la commande".

La confirmation de la réservation s'effectue par e-mail.

RÈGLEMENT

5. Prix et paiement

Les tarifs sont exprimés en francs suisses et TVA comprise.

Chaque réservation confirmée par e-mail engage le locataire à régler le montant de la location, en cas d'annulation les conditions selon le point 6 du chapitre ci-dessous s'appliquent.

Toute modification doit être communiquée par e-mail à l'adresse suivante: info@domainebourgeoisie.ch.

Une facture vous sera envoyée après votre location. Le montant total doit être réglé au plus tard 30 jours après la réception de la facture.

6. Conditions d'annulation

L'annulation est sans frais si elle est reçue au moins 30 jours avant le début de la location. Passé ce délai, des frais d'annulation s'appliquent.

Pour toute annulation reçue entre 15 et 30 jours avant le début de la location, 50 % du montant total sera facturé.

Pour une annulation à moins de 15 jours, la totalité du montant de la location sera due.

Toute annulation doit être communiquée par e-mail à l'adresse suivante: info@domainebourgeoisie.ch

7. Accès à code

Une fois la réservation confirmée, un code d'accès unique est envoyé par e-mail au locataire. Ce code permet d'ouvrir les serrures digitales pendant la plage horaire réservée.

Pour des raisons de sécurité, les portes d'accès sont fermées et ne peuvent être ouvertes qu'avec le code.

Il est donc primordial de retenir ce code. Le code est changé à chaque location.

Le code d'accès
au caveau est
indiqué dans la
confirmation de
réservation

RÈGLEMENT

8. Wifi Espace B

Un accès Wifi gratuit est proposé. La connexion se fait via un code unique d'accès, valable pendant 24 heures, qui sera mis à disposition au caveau. L'utilisation du Wifi par les visiteurs est sous la seule responsabilité du locataire. En aucun cas, le propriétaire ne pourra être tenu responsable en cas de litige, de fraude, ou de préjudice résultant de l'accès à des sites frauduleux ou malveillants, ou encore d'activités ayant de mauvaises intentions menées par les visiteurs.

9. Utilisation de l'espace

Le caveau doit être utilisé dans le respect des lieux et du voisinage. Le bruit excessif est à éviter en tout temps et, à partir de 22h, toute nuisance sonore susceptible de déranger le voisinage est strictement interdite.

A cette heure, les invités doivent rentrer à l'intérieur, fenêtres et portes fermées, avec un volume réduit pour la musique et les conversations.

Ces restrictions s'appliquent également les dimanches et jours fériés. Nous déclinons toute responsabilité en cas d'intervention de la police liée au non-respect de ces règles.

10. Remise du caveau, nettoyage et état des lieux

L'espace doit être restitué dans son état initial, ce qui inclut: nettoyage des sols et surfaces, remise en place des tables et chaises, rangement de la vaisselle et des appareils électroniques.

Du matériel de nettoyage est mis à disposition. En cas de non-respect de ces consignes, un montant forfaitaire de minimum CHF 50.- sera facturé.

Un état des lieux de sortie sera réalisé, en l'absence du locataire, pour vérifier que tout est en ordre et qu'aucun dommage n'a été constaté.

En cas de dommages, une facture pour les réparations ou le remplacement sera envoyée au locataire.

Pour les appareils, un devis sera présenté afin de justifier les frais engagés.

RÈGLEMENT

11. Interdictions

Il est formellement interdit de fumer, y compris les e-cigarettes, à l'intérieur du caveau. Les animaux de compagnie ne sont pas autorisés dans tout l'espace.

Toute détérioration des installations sanitaires, des appareils électroménagers ou de la sonorisation est interdite.

Seul le propriétaire du bâtiment est habilité à modifier ou à régler ces équipements.

Il est également prohibé de marquer ou dégrader le mobilier, le sol ou les murs ou d'y fixer quoi que ce soit (clous, punaises, épingles, bandes adhésives, etc.). Un tableau blanc et un flipchart sont mis à disposition à cet effet sur demande.

Toute activité illégale est strictement interdite. En cas de non-respect des dispositions légales, nous déclinons toute responsabilité.

12. Responsabilité

Le locataire est responsable des personnes présentes durant la location ainsi que du matériel utilisé.

Il s'assure que les consignes de sécurité et de respect des lieux sont respectées auprès de toute personne amenée à se trouver dans l'espace occupé. Le locataire veille à ce que les sorties de secours soient en tout temps accessibles.

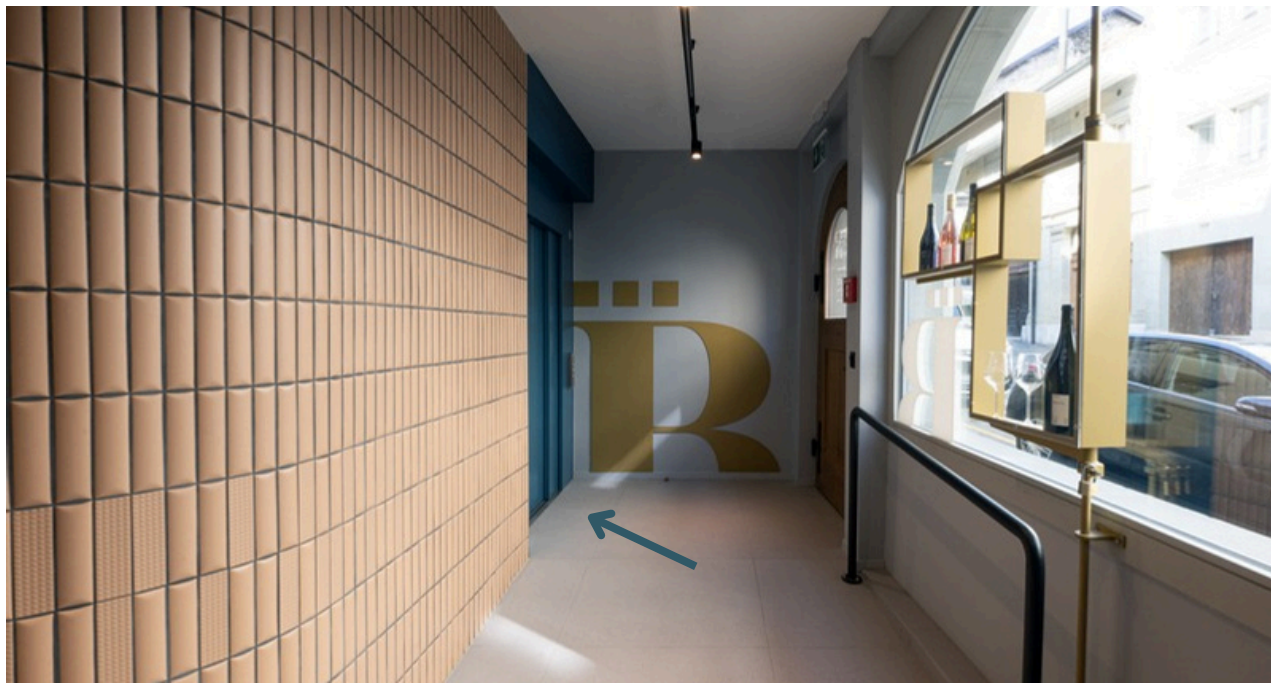
Le Caveau est assuré contre les dommages matériels, mais le locataire reste responsable des dégâts causés par lui-même ou ses invités. Toute défectuosité doit être signalée immédiatement au prêteur par e-mail à l'adresse suivante: info@domainebourgeoisie.ch.

Le locataire répond, à l'égard de la Bourgeoisie de Fribourg, de tout dommage constaté, tant sur le matériel que les lieux, après l'occupation de l'espace mais aussi des environs immédiats du bâtiment.

IMAGES



La salle caveau se situe au sous-sol. L'entrée s'effectue par l'ascenseur à côté du magasin de vin.



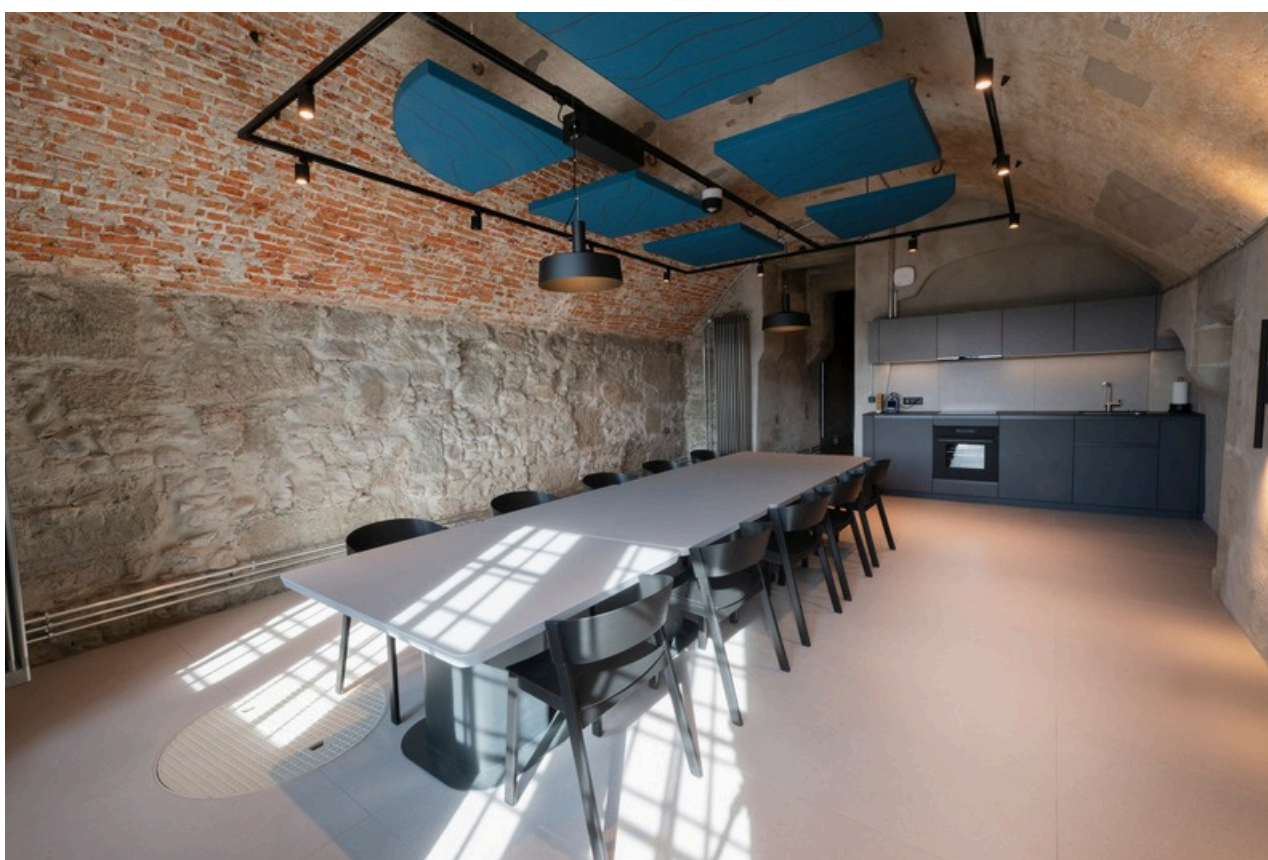
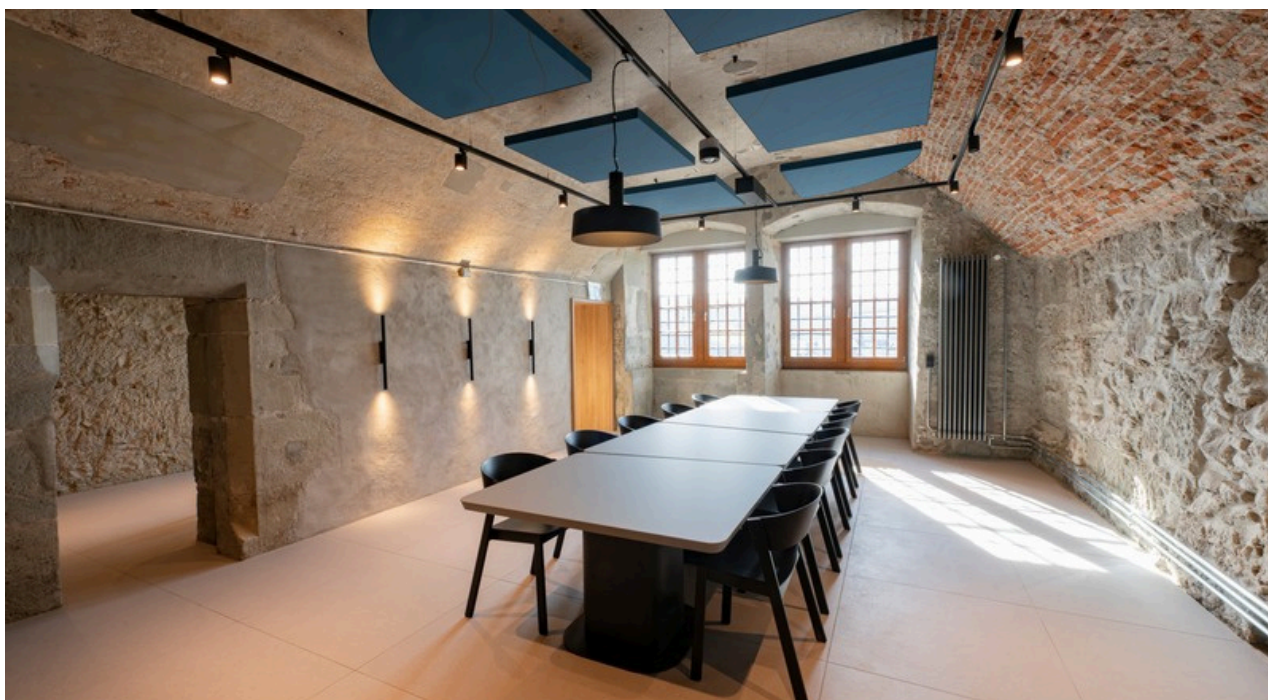
Une fois arrivé à l'étage -1, l'entrée de la salle caveau se trouve sur la droite, juste après la porte vitrée.



IMAGES



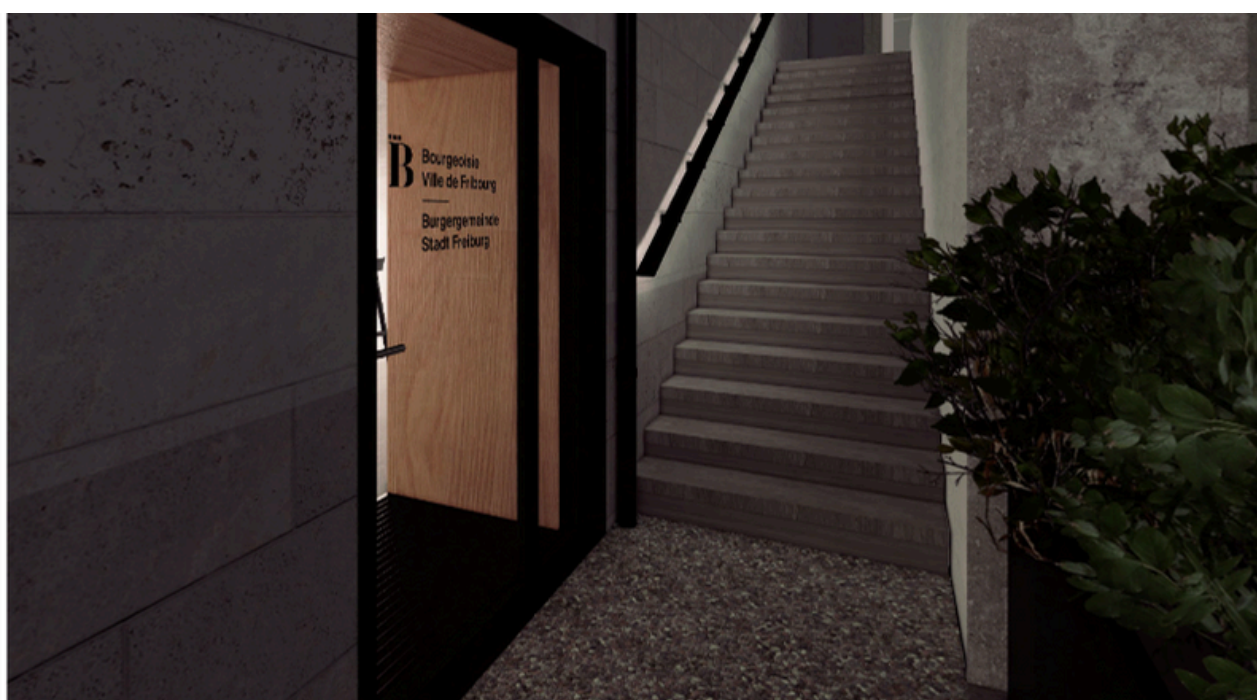
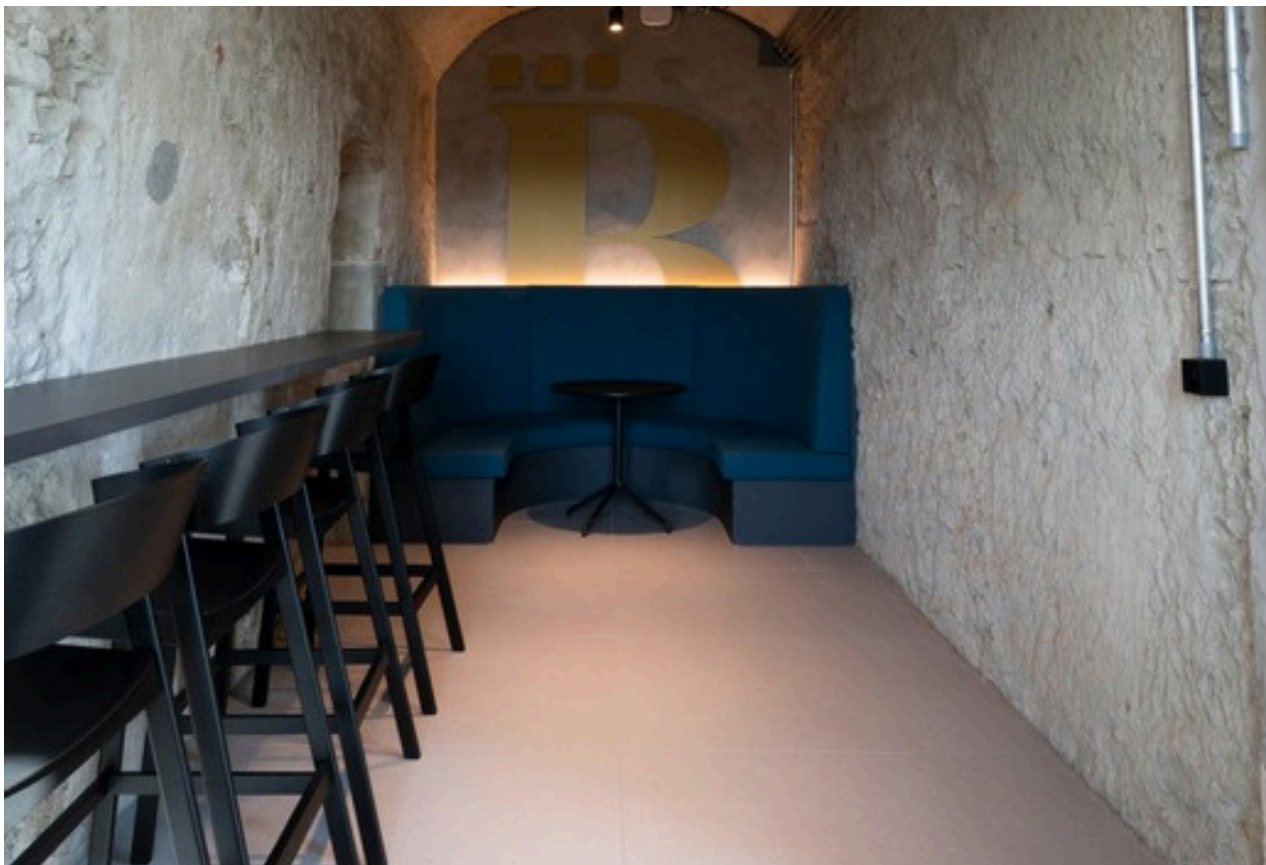
Salle principale et cuisine



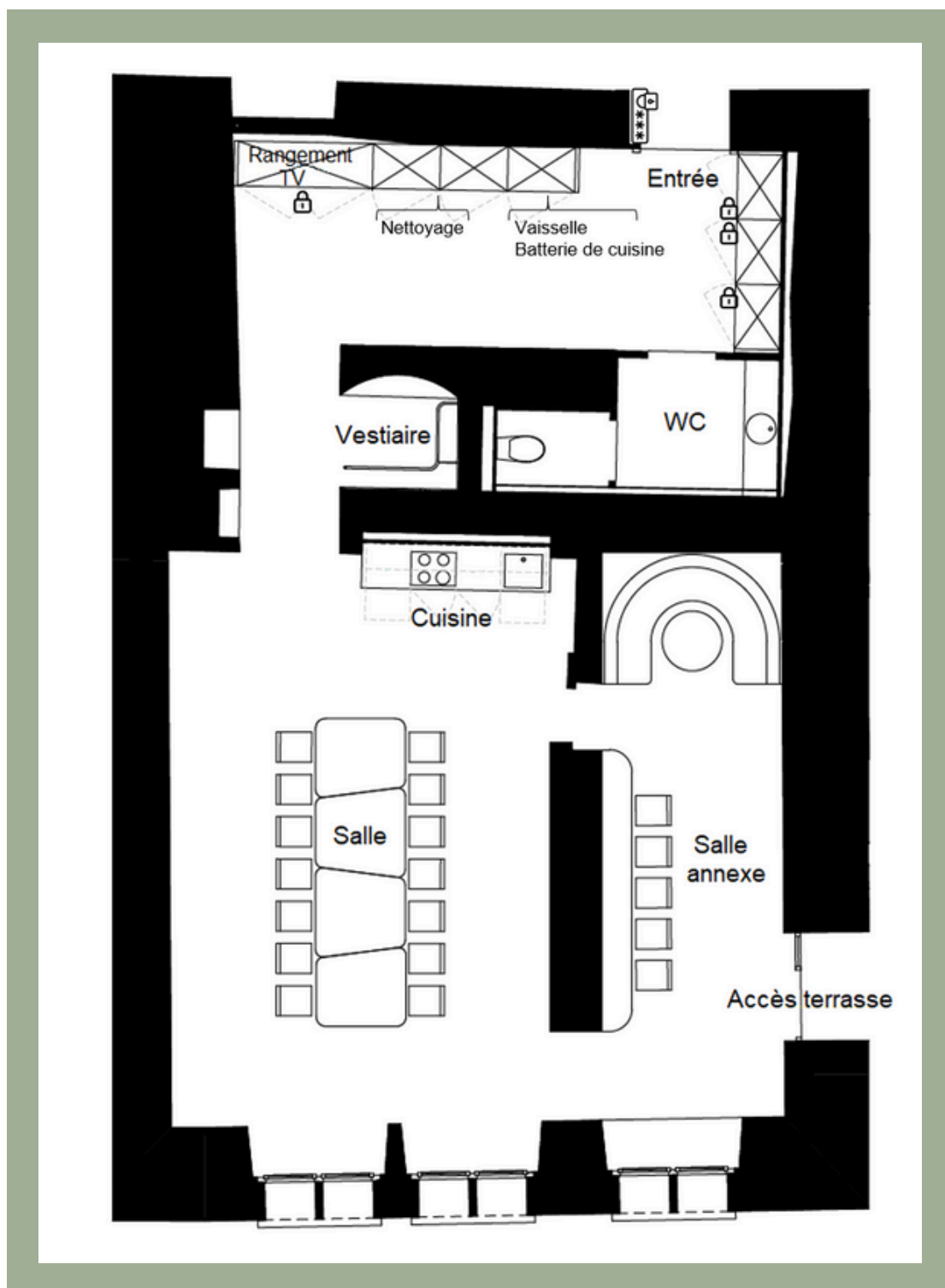
IMAGES



Salle annexe et accès terrasse



PLAN



CONTACT

Bourgeoisie de la Ville de Fribourg
Espace B



026 351 78 07



info@domainebourgeoisie.ch



www.domainebourgeoisie.ch



Rue des Alpes 14, 1700 Fribourg

